




Ø	DEMANDE DE PU	16/12/2024

Architectes

Maître d'ouvrage



arkipel
société civile d'architectes

04

DEMANDE DE PERMIS D'URBANISME

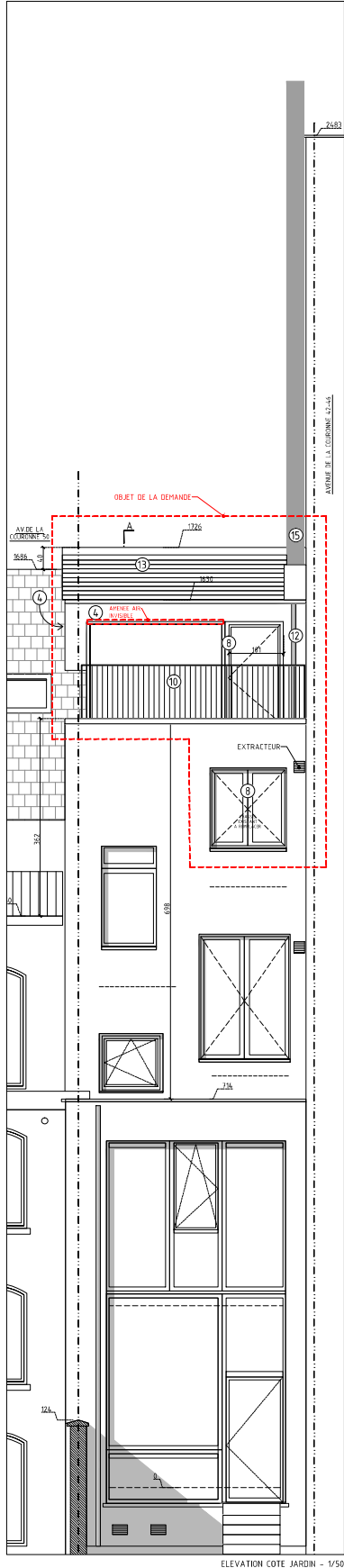
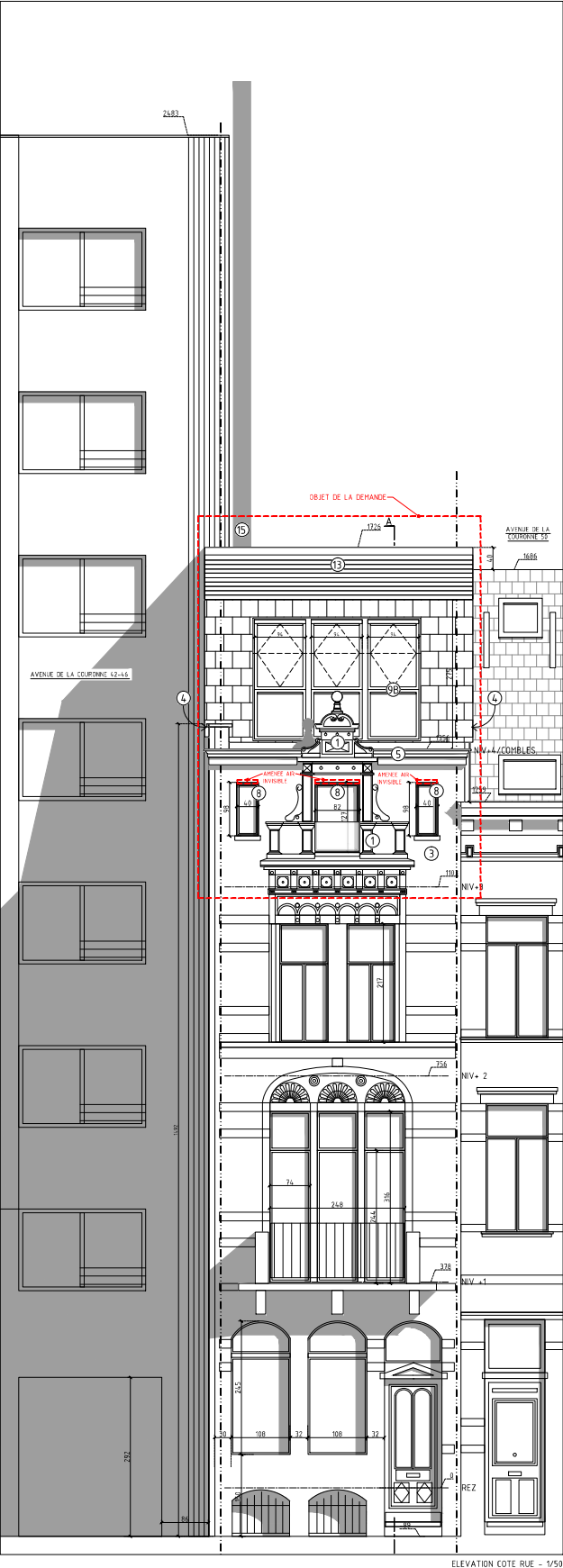
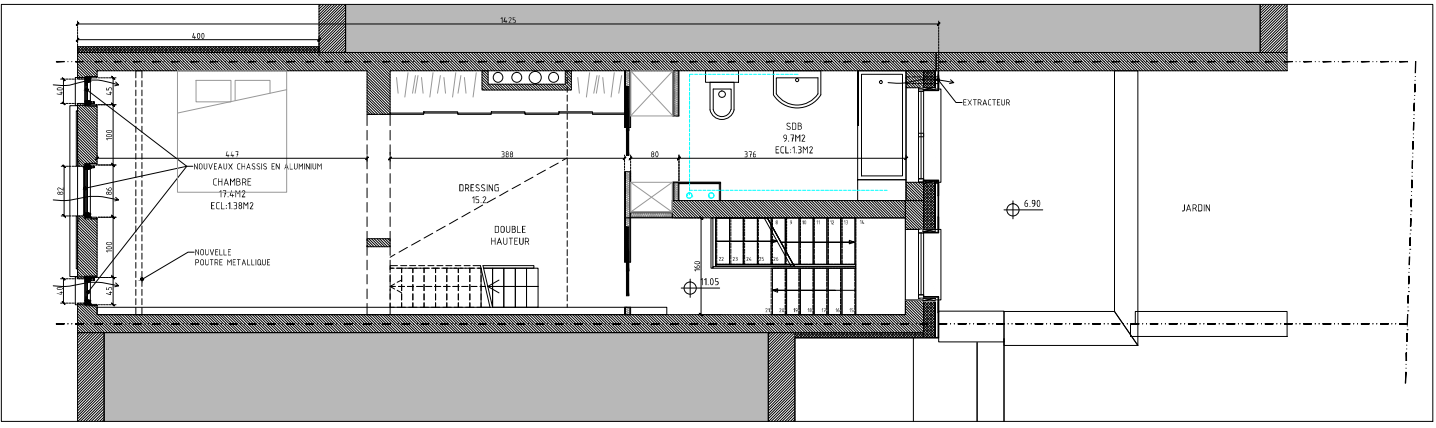
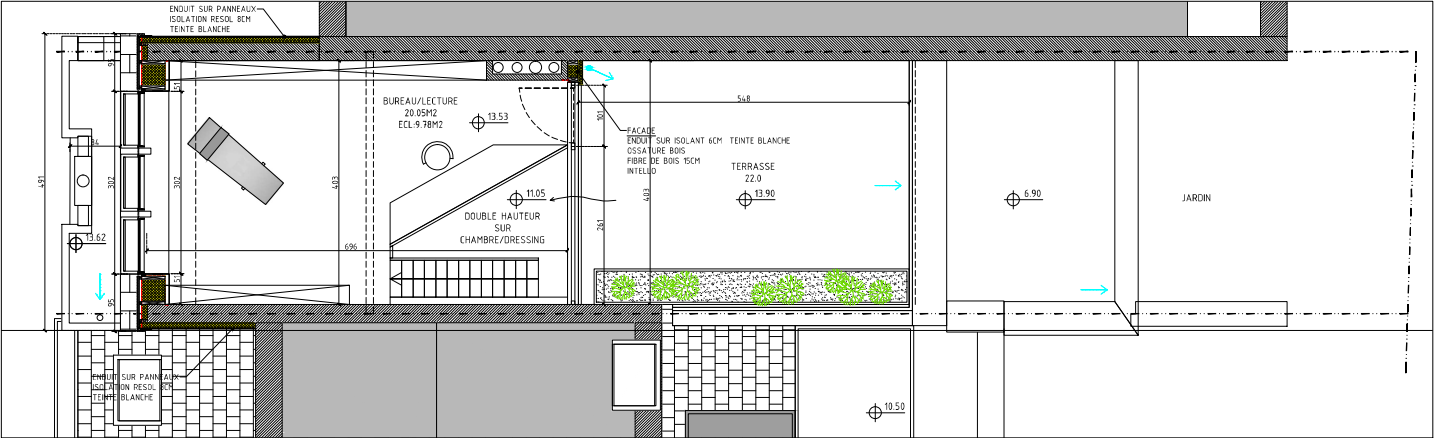
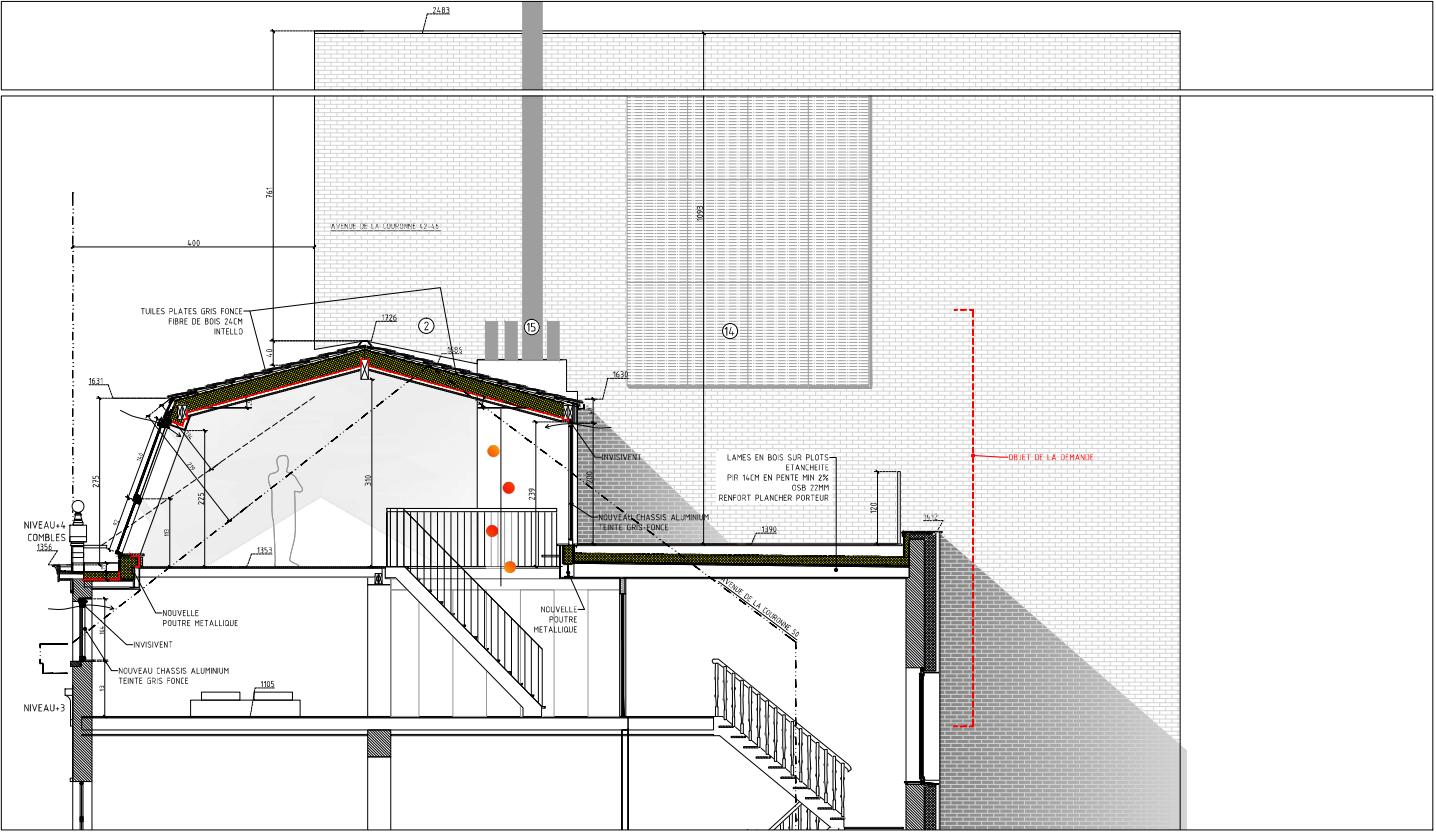
Remplacement, extension et isolation d'une toiture à versants
Rénovation et isolation d'une toiture plate
Réalisation d'une lucarne en façade avant
Aménagement d'une terrasse

48, Avenue de la Couronne - 1050 Ixelles

Les cotes et les niveaux sont donnés à titre indicatif

CODE DOSSIER	C48-2	ECHÉLLE	1/200
NUMERO DE PLAN	PU-P00	INDICE	Ø
		DATE	16/12/2024

~~Plan d'implantation - 1/200~~



LEGENDE ELEVATIONS/COUPES	
①	Revêtement existant de façade en pierre naturelle
②	Revêtement existant en brique rouge
③	Enduit existant de teinte blanche
④	Enduit blanc sur isolant
⑤	Nouvelle corniche débordante en bois peint (blanc)
⑥	Chassis en bois existants blanc
⑦	Chassis en bois existants gris foncé
⑧	Chassis en aluminium gris foncé + double vitrage
⑨	Chassis en bois gris foncé + double vitrage
⑩	Verrrière en bois gris foncé + double vitrage
⑪	Garde-corps métallique blanc
⑫	Couvre-mur en aluminium gris foncé
⑬	Descente d'eau pluviale en zinc gris foncé
⑭	Tuiles terre cuite plates gris foncé
⑮	Panneaux photovoltaïques
⑯	Cheminée existante en inox

B	Suite avis CC	01/10/2025
A	Suite avis dossier incomplet	30/01/2025
Ø	Transmission PU	16/12/2024

Architectes

Maitre d'ouvrage

arkipel

société civile d'architectes

DEMANDE DE PERMIS D'URBANISME

Remplacement, extension et isolation d'une toiture à versants

Rénovation et isolation d'une toiture plate

Réalisation d'une lucarne en façade avant

Aménagement d'une terrasse

48, Avenue de la Couronne - 1050 Ixelles

SITUATION PROJETEE

PLANS COUPE ELEVATIONS

Les cotes et les niveaux sont donnés à titre indicatif

CODE DOSSIER	C48-2	PROJET	B
NUMERO DE PLAN	P02	DATE	16/12/2024

Ø	Transmission PU	16/12/2024

Architectes	Maître d'ouvrage
<div>arkipel société civile d'architectes</div>	

DEMANDE DE PERMIS D'URBANISME

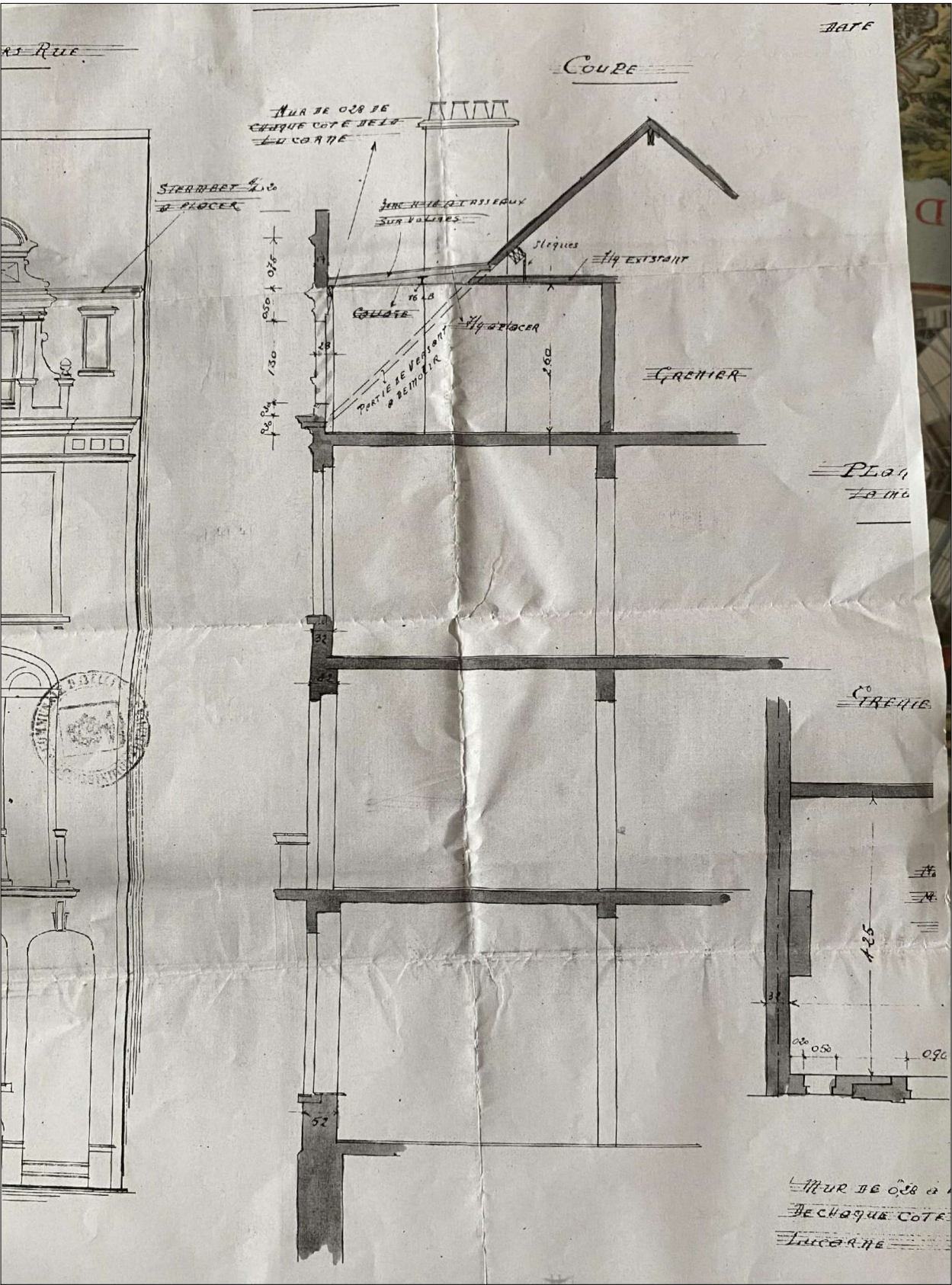
Remplacement,extension et isolation d'une toiture à versants
Rénovation et isolation d'une toiture plate
Réalisation d'une lucarne en facade avant
Aménagement d'une terrasse

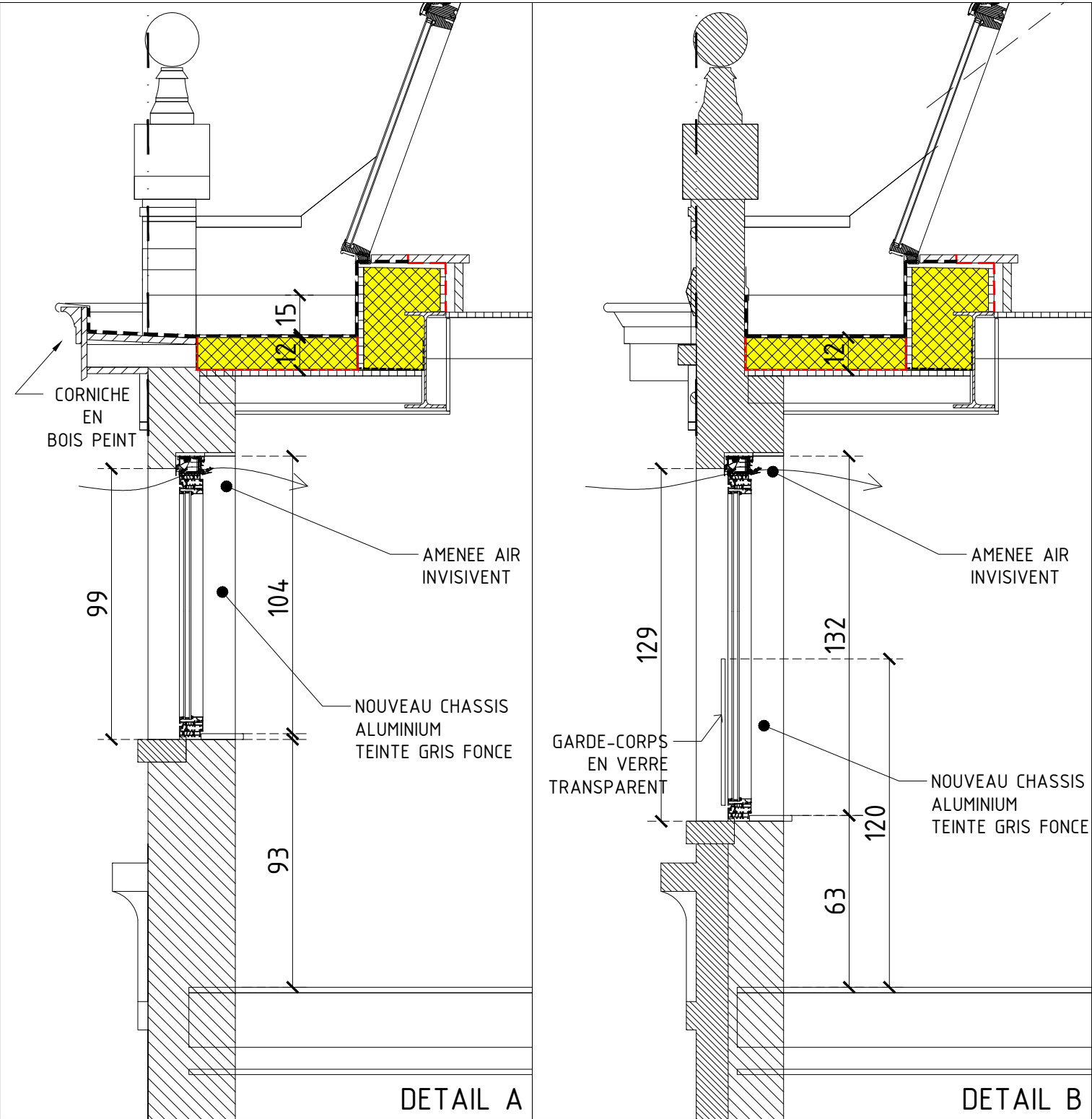
48, Avenue de la Couronne - 1050 Ixelles

SITUATION EXISTANTE DE DROIT (ARCHIVES)
COUPE ELEVATIONS

Les cotes et les niveaux sont donnés à titre indicatif

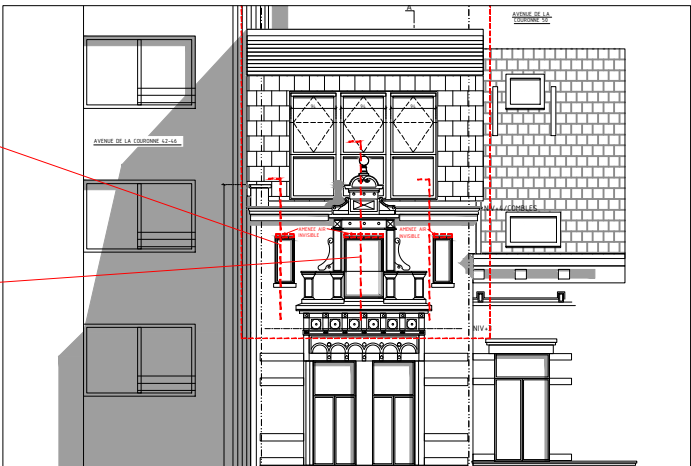
CODE DOSSIER	C48-2	ECHELLE	
NUMERO DE PLAN	P03	INDICE	
		DATE	16/12/2024









DETAIL A

DETAIL B



Architectes	Maître d'ouvrage	
	 	

DEMANDE DE PERMIS D'URBANISME

Remplacement,extension et isolation d'une toiture à versants
Rénovation et isolation d'une toiture plate
Réalisation d'une lucarne en facade avant
Aménagement d'une terrasse

48, Avenue de la Couronne - 1050 Ixelles

SITUATION PROJETEE
DETAILS CHASSIS MODIFIES
FACADE AVANT

Les cotes et les niveaux sont donnés à titre indicatif

CODE DOSSIER	C48-2	ECHELLE	1/20
NUMERO DE PLAN	P04	INDICE	A
		DATE	16/12/2024